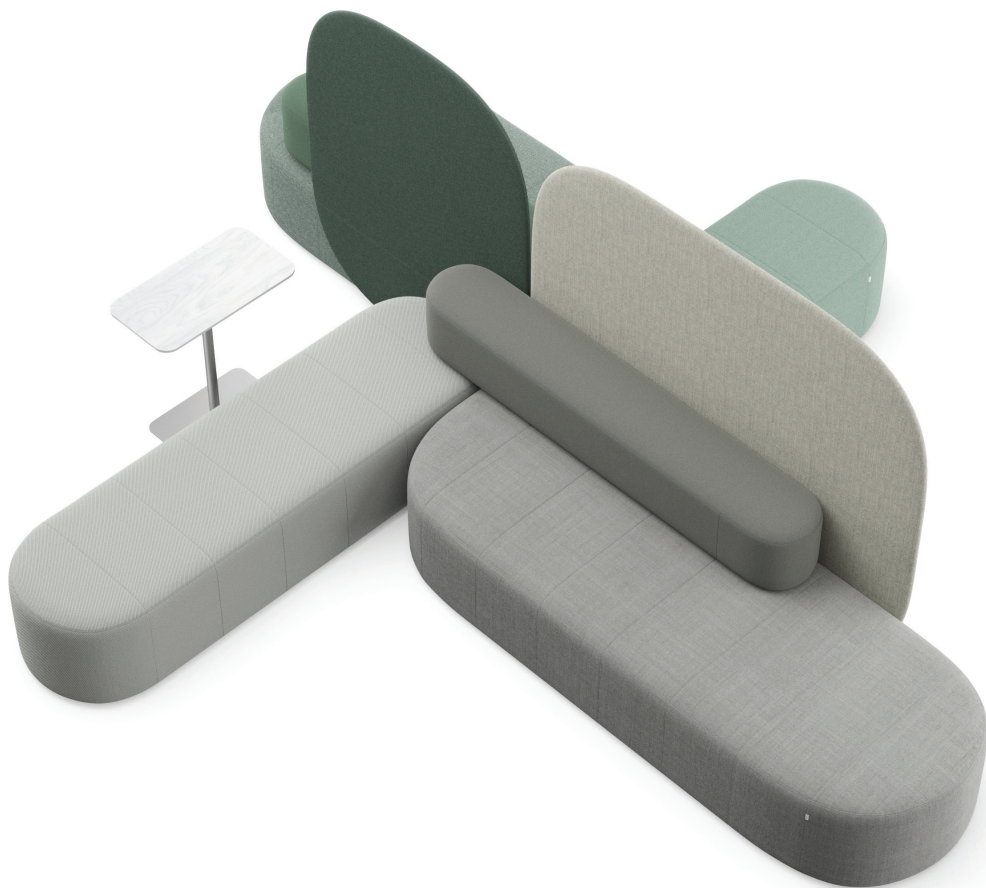


# Revo Fiche technique



Pearson Lloyd Design

Depuis plus de 30 ans, nous créons des environnements où il fait bon travailler – comme vous le souhaitez, où vous le souhaitez, avec qui vous le souhaitez. Nos sièges ergonomiques, élégants et à la pointe de la technologie vous apporteront un soutien inégalé dans votre travail quotidien. Comme nous produisons à grande échelle, nous nous sentons responsables vis-à-vis de l'écosystème mondial.

Dans le cas de la production de masse, le moindre petit changement est reproduit sur des milliers de produits. C'est pourquoi nous avons décidé d'abandonner nos vieilles habitudes et de nous adapter aux nouvelles normes de l'économie circulaire.

– Nous réduisons considérablement l'utilisation de matières premières et les remplaçons par des matériaux recyclés. Nous réduisons également nos propres déchets de production.

– Nous concevons des produits durables qui vous accompagneront pendant de nombreuses années. Nous les fabriquons de façon à ce qu'ils soient facilement recyclés. Petit à petit, nous nous dirigeons vers une production entièrement circulaire. Nous nous engageons à proposer des solutions durables abordables à la portée de nombreux utilisateurs.



## Collection Revo

**REVO.** Modulable et recyclable à l'infini.

Conçue par Pearson Lloyd, la collection Revo repense de fond en comble la manière de créer des meubles de bureau. Notre nouvelle collection de sièges modulables cherche à répondre aux changements dans le monde du travail et à l'urgence d'agir pour le climat. Elle instaure de nouvelles normes en matière de durabilité et de polyvalence.

La collection Revo comprend des canapés, des cloisons, des poufs et des tables aux formes organiques et légèrement arrondies. Ces éléments peuvent être agencés de différentes façons afin de s'adapter parfaitement à tout lieu de travail, quelle que soit sa fonction ou sa taille.

Caractéristiques:

- Produits écoresponsables – conçus pour être faciles à démonter. Tous les composants des produits Revo peuvent être séparés, puis réintégrés dans le cycle de fabrication.
- Utilisation de polypropylène expansé recyclé à la place du bois.
- Fabrication sans colle ni agrafe.
- Poids réduit de 40 %.
- Chaque pièce de la collection est légère et facile à déplacer.
- Tout au long de la production – de la fabrication à l'expédition – nous cherchons à réduire notre consommation énergétique et nos émissions de carbone.
- La collection Revo se compose de : 2 poufs, 4 canapés étroits, 6 canapés profonds, 3 dossiers, 6 cloisons, 2 tables basses, 2 tablettes pour ordinateur portable et 3 tables de réunion.
- 220 configurations différentes disponibles.

## Qualité

Profim offre une garantie de 5 ans pour les produits utilisés 8 heures par jour, 5 jours par semaine (poste unique).

## Certifications



[www.blauer-engel.de/uz117](http://www.blauer-engel.de/uz117)

## Données techniques

Canapés/poufs :

- Structure : partie supérieure en polypropylène expansé recyclé et mousse injectée, entièrement capitonnée. Fond en contreplaqué.
- Densité de mousse 70 kg/m<sup>3</sup>.
- Possibilité d'intégrer des prises électrique et USB dans le siège (en option).

Dossiers :

- Structure : polypropylène expansé recyclé et mousse injectée (fixations métalliques fournis pour solidariser le dossier aux canapés).
- Densité de mousse 65 kg/m<sup>3</sup>.

Cloisons :

- Structure : contreplaqué + panneau de fibre à haute densité (HDF) + carton alvéolaire. Entièrement recouverte de tissu.
- Les cloisons ne disposent pas de pieds pour être utilisées indépendamment.

Patins :

- En téflon - universels (modèle standard).

\* Le polypropylène expansé recyclé est une mousse alvéolaire à cellules fermées très polyvalente qui offre de nombreuses propriétés uniques : absorption exceptionnelle d'énergie, résistance aux impacts multiples, isolation thermique, flottabilité, imperméabilité, résistance aux produits chimiques, rapport résistance/poids très élevé et recyclabilité à 100 %.

## Versions

---

### Poufs

---



P40



P60



SW120 L/R



SW180 L/R



SW240 L/R

### Canapés étroits

---



SN150 L/R



SN210 L/R



B90



B120



B180

### Dossiers

---

### Cloisons

---



W90 L/R



W120 L/R



W180 L/R

## Principales configurations \*



### Siège une place

Code configuration SSW-2 (Droite)

(Largeur : 1200 mm / Profondeur : 900 mm / Hauteur : 1500 mm)



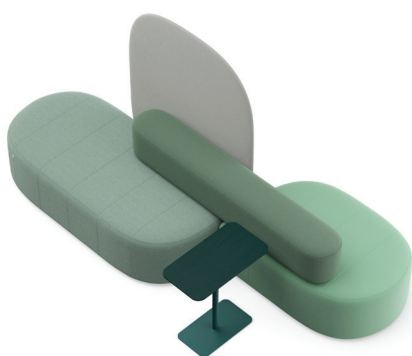
### Face-à-face

2 à 4 personnes

Deux canapés SW180R

(Largeur : 1800 mm / Profondeur : 850 mm)

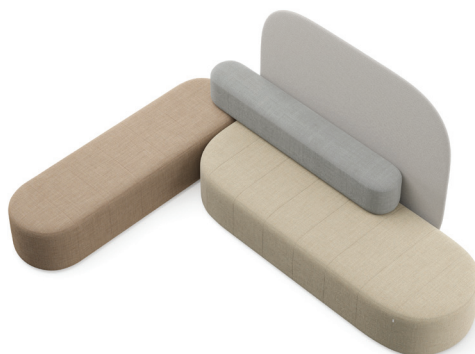
et table basse C150



### Linéaire

Code configuration LS-3 (Gauche)

(Largeur : 3000 mm / Profondeur : 1450 mm)



### Agencement en L

Code configuration LC-7 (Droite)

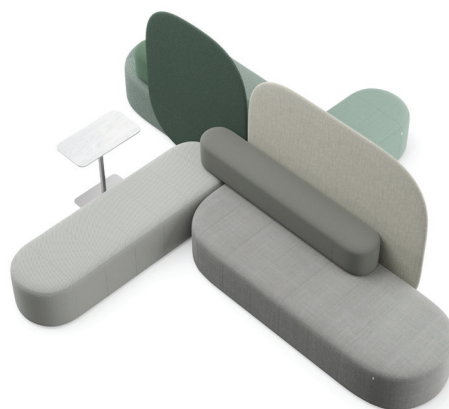
(Largeur : 2100 mm / Profondeur : 3050 mm)



### Agencement en T

Code configuration TC-2 (Droite)

(Largeur : 3600 mm / Profondeur : 2150 mm)

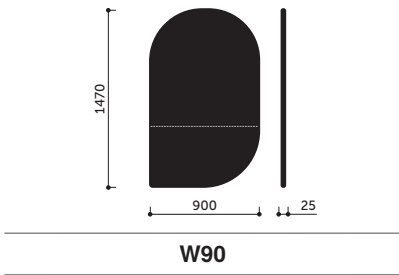
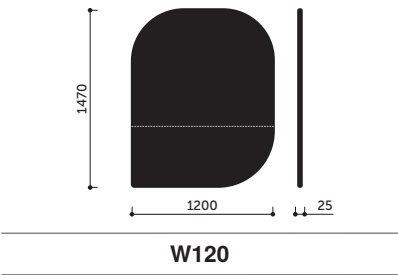
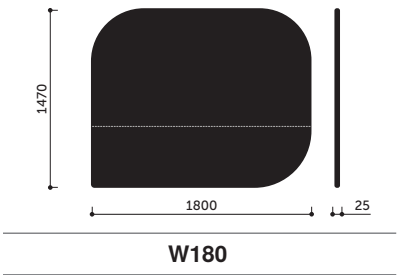
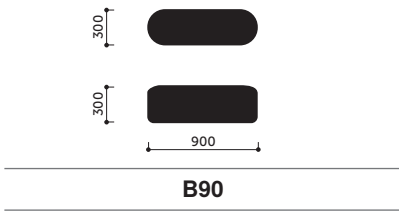
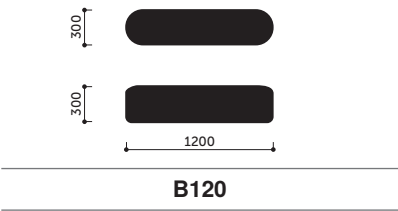
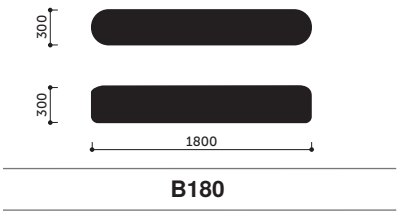
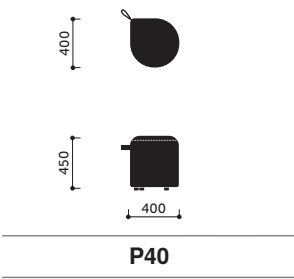
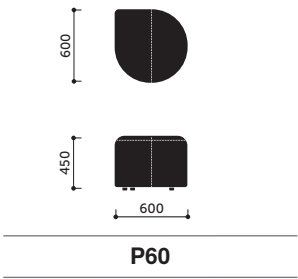
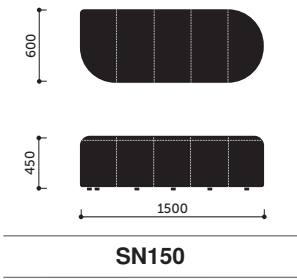
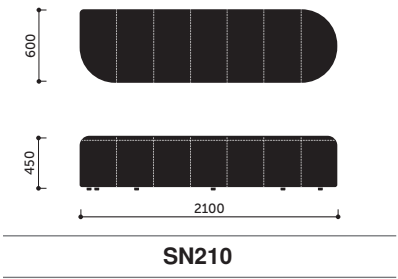
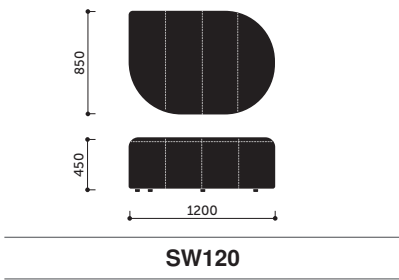
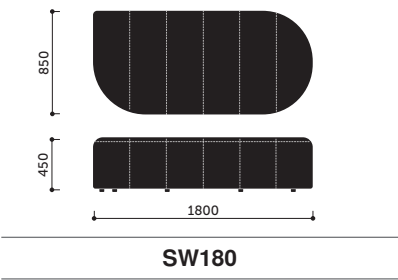
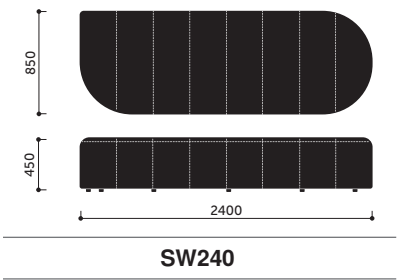


### Agencement en X

Code configuration XC-11 (Droite)

(Largeur : 3600 mm / Profondeur : 3600 mm)

Dimensions



Social Media

Facebook

YouTube

Instagram

Pinterest

LinkedIn

Bureau

62-700 Turek, Pologne

ul. Górnicza 8