



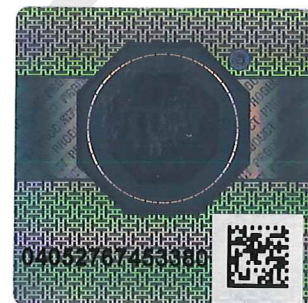
Product Service

# CERTIFICATE

No. Z1A 17 09 90658 044

**Holder of Certificate:** Profim Sp.z.o.o.Gornicza 8  
62-700 Turek  
POLAND**Certification Mark:****Product:****Visitor chair  
for non-domestic use  
test Level L1 - general use****Tested  
according to:**DIN EN 16139:2014  
AfPS GS 2014:01 PAK 3.1

The product meets the safety and health requirements of the German Product Safety Act section 20 to 22 ProdSG. The certification marks shown above can be affixed on the product. It is not permitted to alter the certification marks in any way. In addition the certificate holder must not transfer the certificate to third parties. This certificate is valid until the listed date, unless it is cancelled earlier. See also notes overleaf.

**Test report no.:** 713115142**Valid until:** 2022-09-24**Date,** 2017-09-28  
( Michael Weber )

Page 1 of 2



Product Service

**CERTIFICATE**

No. Z1A 17 09 90658 044

**Model(s):** VIOLLE VISITOR**Parameters:**

Height:	1020 mm
Width:	570 mm
Depth:	590 mm
Weight:	13,7 kg
Seat height:	440 mm
Seat width:	490 mm
Width of the backrest:	450 mm
Height of the backrest above the seat:	570 mm

Material frame:  
Turning column with auto return,  
4 star aluminium base with glides

Material seat - backrest:  
Seat frame made of plastic  
backrest frame aluminium,  
Seat and backrest upholstered

**Factory(ies):** 90658

[2 strony numerowane:] Strona (1-2) z 2  
[wzdłuż lewego marginesu:] A1/04.11; CERTYFIKAT

[logo:]



[w nagłówku obu stron dokumentu oryginalnego:]

**CERTYFIKAT**

**Nr Z1A 17 09 90658 044**

**Posiadacz:** **Profim Sp. z o.o.**  
Górnicza 8  
62-700 Turek  
POLSKA

**Znak certyfikacji:**

[logo:]



[kod obrazkowy:]



**Produkt:** **Krzesło gościnne**  
**do użytku pozadomowego**  
**próba Poziom L1 – użytek ogólny**

**Testowano zgodnie z:** DIN EN 16139:2013  
AfPS GS 2014:01 PAK 3.1

Produkt spełnia wymogi bezpieczeństwa i ochrony zdrowia określone w niemieckiej Ustawie o bezpieczeństwie produktów, rozdz. 20-22 ProdSG. Wskazane wyżej znaki certyfikacji mogą być umieszczone na produkcie, przy czym zmiany znaków są niedopuszczalne. Posiadacz certyfikatu nie jest upoważniony do przenoszenia go na strony trzecie. Certyfikat jest ważny do wskazanej w nim daty, chyba że zostanie anulowany w terminie wcześniejszym. Zob. również uwagi na odwrocie.

**Nr raportu z badań:** 713115142

[hologram z kodem obrazkowym:]  
04052767453380

**Data ważności:** 2022-09-24

**Data:** 2017-09-28

[podpis nieczytelny]  
(Michael Weber)



**Model/e:** **VIOLLE VISITOR**



**Parametry:**

Wysokość:	1020 mm
Szerokość:	570 mm
Głębokość:	590 mm
Waga:	13,7 kg
Wysokość siedziska:	440 mm
Szerokość siedziska:	490 mm
Szerokość oparcia:	450 mm
Wysokość oparcia powyżej siedziska:	570 mm

**Materiał ramy:**

Kolumna obrotowa z automatycznym powrotem,  
czteroramienna podstawa aluminiowa ze ślizgami

**Siedzisko i oparcie:**

Rama siedziska z tworzywa sztucznego  
Rama oparcia z aluminium  
Siedzisko i oparcie tapicerowane

**Zakład/y** 90658

[podpis nieczytelny]

[w stopce obu stron dokumentu oryginalnego:]

TÜV SÜD Product Service GmbH; Zertifizierstelle; Ridlerstraße 65; 80339 München; Niemcy

[logo:] TÜV®

---

*Niniejszym zaświadczam, iż powyższy przekład jest zgodny co do treści z dokumentem przedstawionym mi w języku angielskim.*

*Tłumacz: Hanna Ławniczak-Ignaszak, nr TP/5887/05*

*Numer repertorium: 5293/06/18*

*Pobrano opłatę: Zgodnie z Rozporządzeniem Ministra Sprawiedliwości z 24.01.2005 w sprawie wynagrodzenia tłumacza przysięgłego (Dz.U. nr 15, poz. 131 i Dz.U. z 24.12.2009)*

*Data: 12-06-2018*



A handwritten signature in blue ink, appearing to be 'H. Ławniczak-Ignaszak'.