

Nowa  
rzeczywistość.  
Spraw, by była  
korzyścią.





04	Nowa czy stara rzeczywistość biurowa
06	Co teraz się liczy?
08	Reorganizacja, nie rewolucja
10	Zmiany są koniecznością. Spraw, by były korzyścią.
14	Kultura higieny



Profim Accis<sup>Pro</sup>

# Nowa czy stara rzeczywistość biurowa?

Powrót do normalności, przejście do nowej rzeczywistości, czy cofnięcie się do tego co dawno za nami? Będzie lepiej czy gorzej? Łatwiej czy trudniej? Jakie będą nasze biura? My wiemy jedno – będzie inaczej, ale na pewno **DOBRE**. Nie jest to kwestia nadmiernego optymizmu, ale wiary w umiejętność adaptacji naszego społeczeństwa do nowych warunków i kreatywnego wyjścia z każdej sytuacji.

Obecnie obserwowane zmiany dążące do optymalizacji powierzchni biurowych to proces, który rozpoczął się przed pandemią. Wydarzenia z ostatnich miesięcy jedynie przyspieszyły ten trend.

# Co teraz się liczy?

Pozycję liderów zyskają Ci,  
którzy najszybciej zaadaptują  
się do nowych wymagań oraz  
dzięki temu zwiększą poczucie  
bezpieczeństwa i komfortu  
swoich pracowników.

## Komfort pracy

Bezpieczeństwo pracowników to nie tylko kwestie zapewnienia odpowiedniej (min. 1,5 metrowej) odległości, czy ograniczenie interakcji fizycznych, ale również troska o ich zdrowie psychiczne, emocjonalne i dobre samopoczucie. Kiedy ludzie boją się o własne zdrowie w znacznym stopniu zmniejszają się ich możliwości koncentracji oraz zaangażowanie. Bardzo ważne dla pracowników jest również poczucie przynależności oraz identyfikacji z klientami. Systemowe rozwiązania zyskają w połączeniu z uważnością na indywidualne potrzeby oraz style pracy.



## Reorganizacja planu biura

Nie musimy wymieniać mebli, ani otaczać się plastikowymi przegrodami. Czas na kreatywność i sprytnie rozwiązania. Dla zapewnienia bezpiecznych odległości należy przeorganizować wnętrza wykorzystując nasze lub własne pomysły. To nie będzie trudne.

## Kultura organizacyjna

Firma to ludzie, którzy ją tworzą i którzy w niej pracują. To ich współdziałanie przynosi rezultaty w postaci dobrych wyników. Należy zadbać o to, by więzi między współpracownikami nie zostały rozluźnione. Wspólna troska o dobro drugiego człowieka powinna stać się priorytetem dla wszystkich członków organizacji.

# Reorganizacja, nie rewolucja

## Praca zdalna

Okazało się, że umiemy pracować zdalnie. Wykorzystajmy to i wpiszmy w nasze kalendarze pozostanie w domu, kiedy to możliwe. Zmniejszymy zagęszczenie biur i oszczędzimy czas na dojazdy. Nasze środowisko też na tym zyska – poprawi się znacząco emisja CO<sub>2</sub>.

## Interakcje międzyludzkie

Spotkania podtrzymują identyfikację z firmą, zdrowy duch, sprzyjają wymianie pomysłów i kreatywności.

## Dystans społeczny

Zastanów się nad możliwością rotacyjnego / zmianowego systemu pracy. W biurze zadбай o bezpieczne odległości między stanowiskami pracy oraz o odpowiednie przygotowanie i oznaczenie wszelkich miejsc wspólnych (korytarze, sale konferencyjne, stołówki).

## Elastyczność

Zapewnij pracownikowi różnorodność stanowisk pracy, tak, aby czuł się bezpiecznie i swobodnie: mobilność pozwalająca na szybkie przearanżowanie miejsca pracy, elastyczność dająca wybór pracy z domu lub biura, możliwość personalizacji warunków powrotu do biura (stopniowe powroty).

## Technologia

Wykorzystaj zdobyte techniki do rozwoju swego biznesu. Dzięki programom i aplikacjom możemy odbywać efektywne spotkania przy jednoczesnym ograniczeniu wyjazdów oraz zmniejszonej częstotliwości spotkań twarzą w twarz. Nadszedł czas, gdy w wystarczającym stopniu wykorzystujemy zdobyte technologie, których stworzenie wymagało wielu poświęceń, również środowiskowych. Teraz niejako spłacamy dług wobec środowiska, dzięki mniejszej ilości spalin, które do tej pory wpompowywaliśmy do atmosfery podczas przemieszczania się.





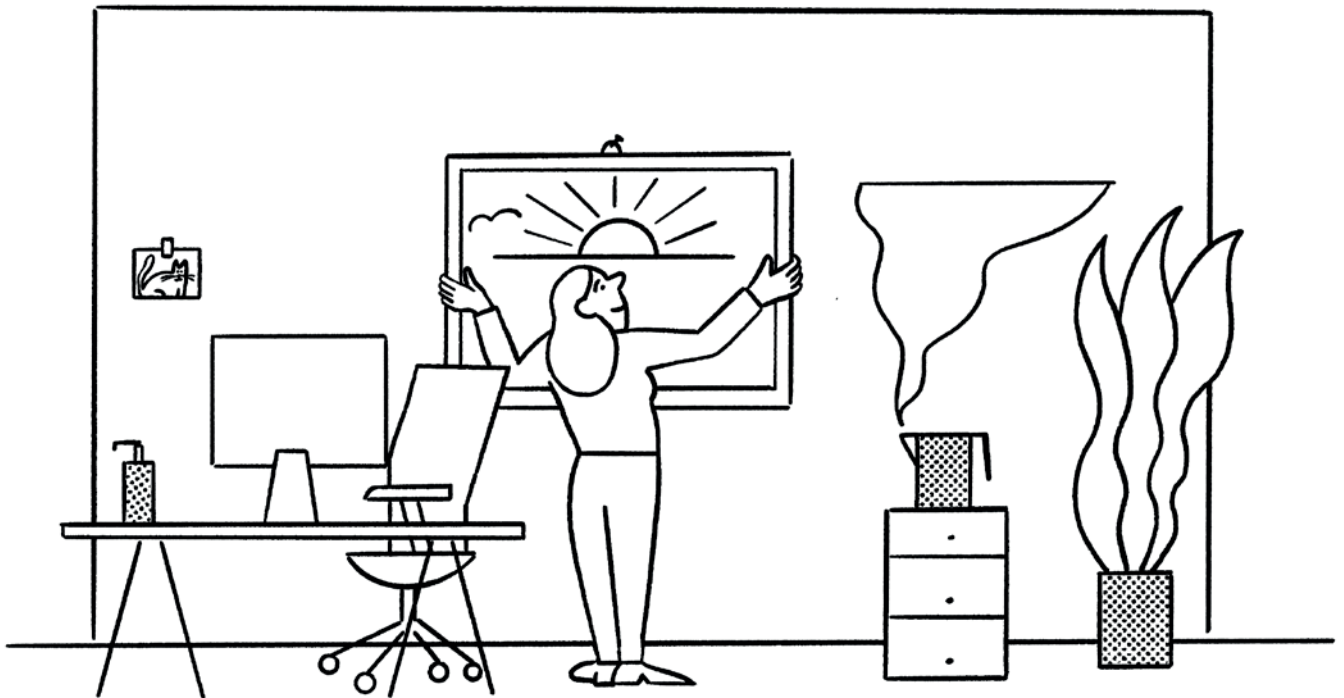
## Higiena

Kwestia oczywista, którą należy mimo wszystko komunikować. Zadbaj o kącki czystości w swojej organizacji oraz informuj zespół o zasadności ich używania.

## Bezpieczeństwo

Jest to też nauka na przyszłość, aby szybciej identyfikować możliwe zagrożenia (tworzenie protokołów, paradygmatów przyszłości, przewidywanie zachowań).

Zmiany są  
koniecznością.  
Spraw, by były  
korzyścią.



Reorganizacja przestrzeni biurowej mająca zapewnić zwiększenie bezpieczeństwa pracowników może również wpłynąć na jakość ich pracy. Przygotuj ludzi na to, co ich czeka po powrocie do siedzib firm. Jeśli zwiększasz ilość przerw, by uniknąć skupisk ludzi w stołówkach – wystosuj wcześniej stosowne komunikaty. Jeśli ograniczasz ilość miejsc w salkach konferencyjnych, to również poinformuj wszystkie korzystające osoby z wyprzedzeniem. Uświadomienie nadchodzącej zmiany, a przede wszystkim wyartykułowanie korzyści jakie ta zmiana ma przynieść, jest elementem niezbędnym do sprawnego przeprowadzenia procesu.

Szukaj korzyści. Każde wprowadzane przez Ciebie rozwiązanie służy celowi nadrzędnemu – czyli zdrowiu i bezpieczeństwu ludzi. To daje Ci szansę na dalszy rozwój biznesu oraz zbudowanie dobrej atmosfery pracy. Pozytywem zmiany dotyczącej np. rozdzielanie biurek za pomocą ścianek – jest nie tylko zwiększenie bezpieczeństwa, ale może nim być np. wydzielenie przestrzeni dla większego skupienia; stworzenie miejsca na przyklejenie notatek, nadanie przestrzeni bardziej nowoczesnej i zupełnie nowej formy, itd. Im więcej pozytywów znajdziesz, tym szybciej przekonasz do zmiany swoich pracowników.

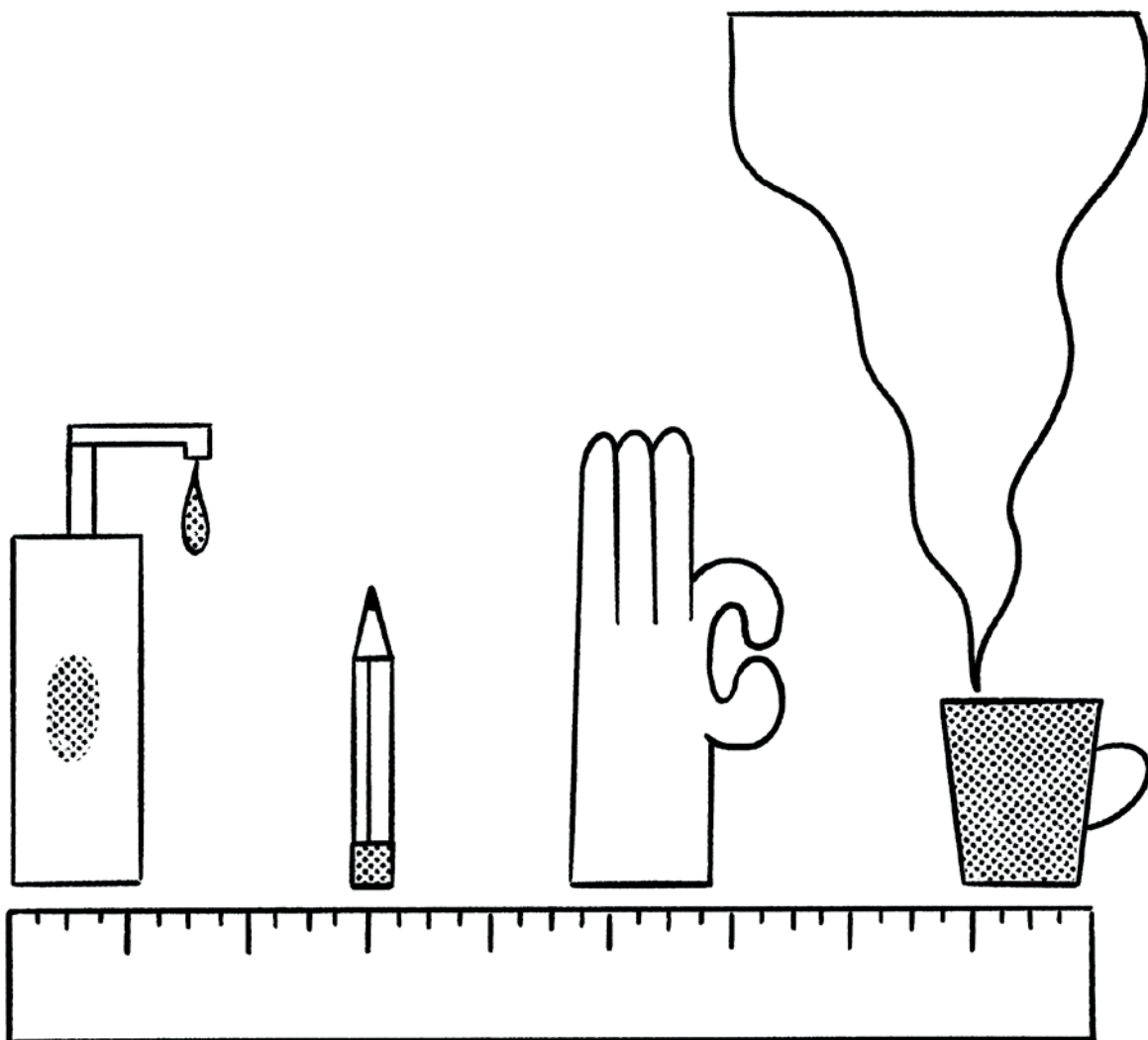


Bądź szczery i naucz się słuchać. Zmiany niosą ze sobą sporo ograniczeń i często odbiorą pracownikom część udogodnień czy przywilejów. Nie zakłamuj rzeczywistości – mów jak jest. Nie bój się pytań, bo słuchając ich możesz dostrzec nowe rozwiązania i możliwości. Twój pracownicy docenią szczerość i możliwość dyskusji.

Nie zapomnij sprawdzić czy po wprowadzeniu planowanych zmian dotyczących rozmieszczenia biurka, podziału przestrzeni itd. zapewnisz również możliwość swobodnego i bezpiecznego przemieszczania się. Twoi ludzie muszą mieć możliwość pracy nie tylko przy biurku, spróbuj zapewnić im przestrzeń do współpracy, skupienia się i relaksu.

Pamiętaj o jeszcze jednym ważnym aspekcie – to ludzie tworzą Twoją firmę, ich zaangażowanie i przywiązanie. Na to ogromny wpływ ma atmosfera pracy, kontakty interpersonalne. Przejście na rotacyjny tryb pracy i określenie, kiedy poszczególne działy, czy ich przedstawiciele, mogą pracować w biurze nie służą spotkaniom i integracji. Pomyśl w jaki sposób przypominać swojemu zespołowi o tym, że o nich pamiętasz i o nich dbasz – że są częścią i potrzebnym ogniwem całości – czyli firmy.

# Kultura higieny



**1** Zachowanie przestrzeni wspólnej w czystości to obowiązek każdego pracownika, nie tylko ekipy sprzątającej. Pracownicy powinni dezynfekować miejsce z którego korzystali przed jego opuszczeniem – mowa tu szczególnie o salach konferencyjnych.

**2** Przeprowadź rozmowy monitorujące działania Twojego zespołu – dowiedz się jakie dostrzegają plusy i minusy sytuacji, w której się znaleźli. Część lub większość Twoich pracowników przez ostatnich kilka tygodni pracuje z domu. Czy wiesz jak sobie radzą? Nie mówimy tylko o efektach ich pracy, lecz przede wszystkim o tym jak praca zdalna wpływa na ich samopoczucie, zdrowie, odporność na stres. Może okazać się, że część zespołu będzie mogła zostać w domach i stamtąd działać na korzyść swojej i firmy. Inni zyskają dzięki powrotowi do środowiska biurowego. Którąkolwiek opcję wybierze w Twoim biznesie – zadbaj o pracowników. Jeśli zlecasz pracę z domu zadbaj o ich domowe stanowiska pracy – o zaplecze technologiczne, ergonomiczne i wygodne krzesło.

**3** Powrót do pracy w biurze powinien odbywać się stopniowo. Jeśli uda Ci się wprowadzić rotacyjny system pracy polegający na częściowym połączeniu pracy zdalnej ze stacjonarną okaże się, że zmniejszona podczas zmiany ustawienia mebli ilości stanowisk roboczych jest wystarczająca!

# Zbuduj nową kulturę higieny

4

Warto wykorzystać patio jako miejsce do spotkań na świeżym powietrzu.

5

Ustal ilość osób, które mogą przebywać równocześnie w przestrzeniach wspólnych i rozpowszechnij tę informację.

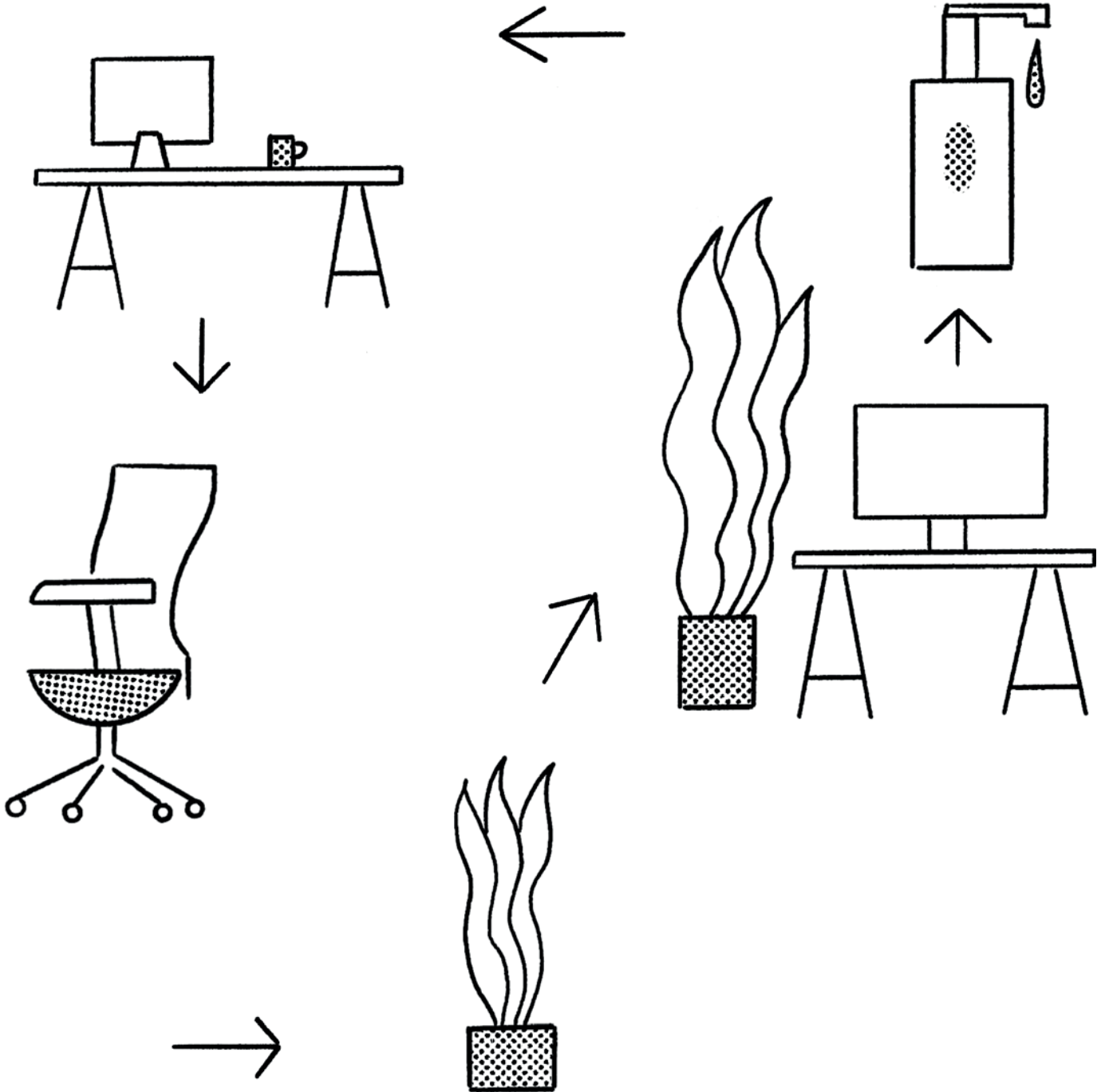
6

Graficzne oznaczenie stref poruszania się – wyznaczenie kierunków przemieszczania się w wąskich przestrzeniach pozwoli zbudować większą klarowność nowych zasad. Wizualne wskazówki porozmieszczane w strategicznych miejscach mogą również przypominać o zasadach higieny i dezynfekcji miejsc wspólnych. Jeśli to możliwe możesz również oznaczyć strefy bezpieczne (odległość) za pomocą grafiki na posadzce czy dywanie.

7

Zastanów się nad wyznaczeniem strefy całkowicie wolnej od kontaktów z osobami zewnątrz, lub odwrotnie – wyznacz strefę, w której mogą odbywać się takowe spotkania (kurierzy, dostawcy itd.). Zakup urządzeń do filtrowania powietrza również podniesie poczucie bezpieczeństwa osób przebywających w biurze.

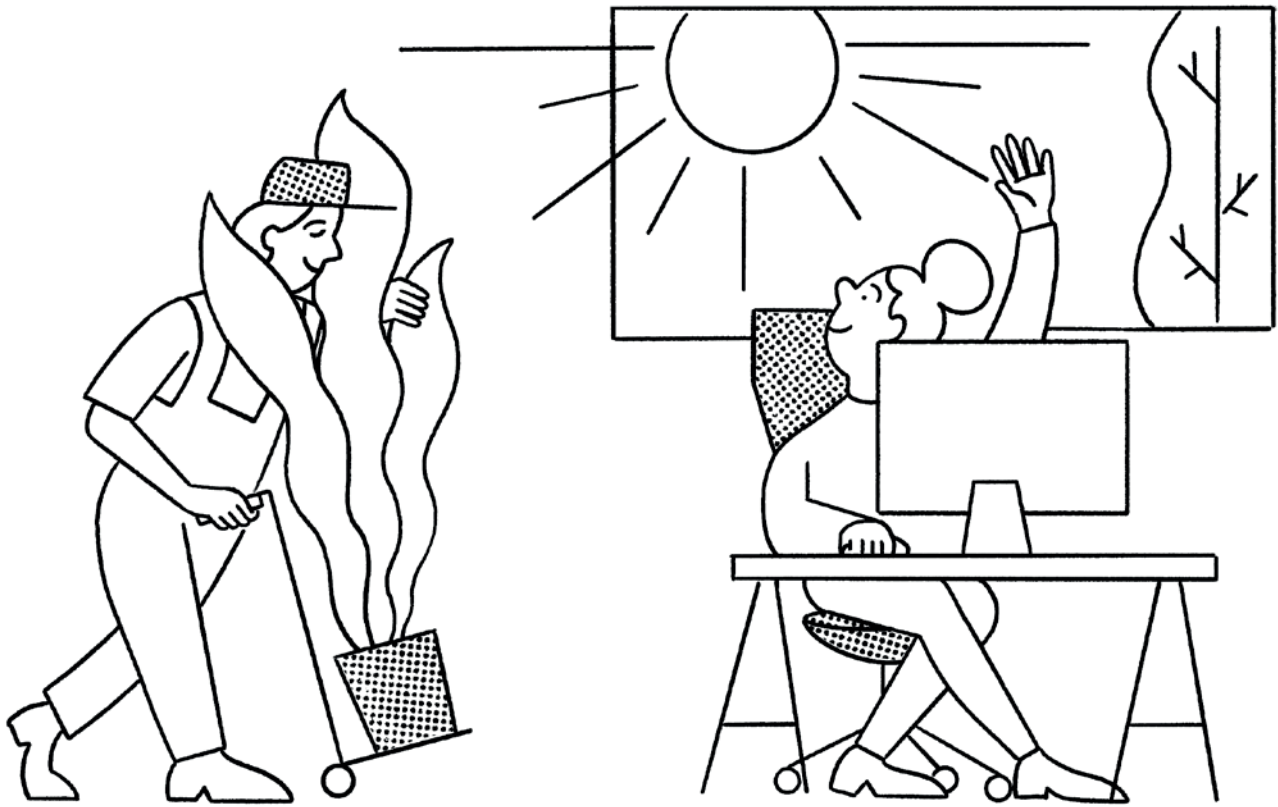








# (Nie)tak dawna i (nie)całkiem nowa



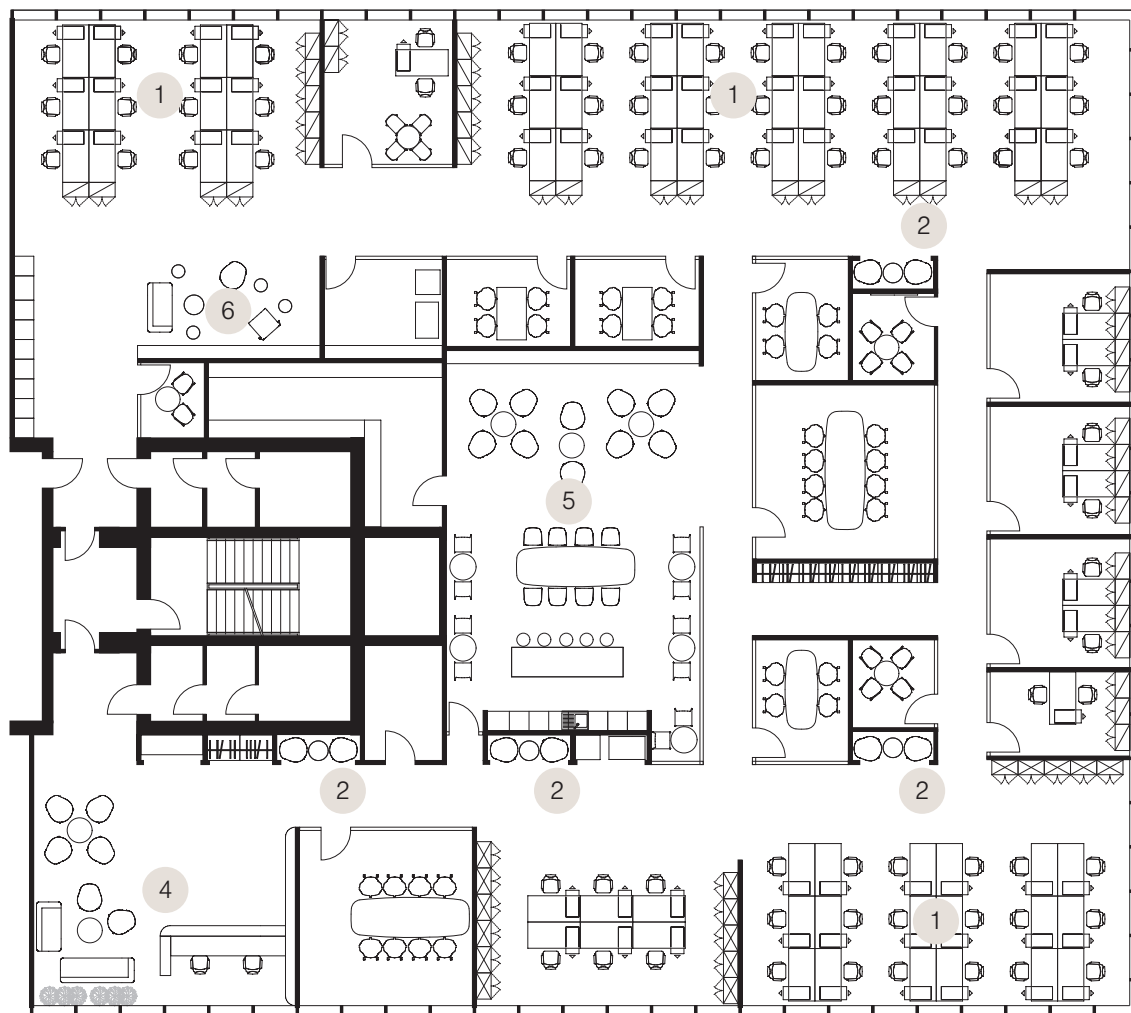
Jak zmienią się biura, tego jeszcze nie wiemy. Sytuacja pandemii jest katalizatorem zmian, które już powoli działają się globalnie. Od dawna szukano modeli pracy, które zmniejszą zakłócenia komunikacyjne i pozwolą na większą efektywność. Nowoczesne firmy tworzą nie tylko środowisko pracy, ale społeczności. Pomieszczenia biurowe już teraz odgrywają różne role – a pracodawca powinien zapewnić warunki zarówno do pracy indywidualnej, jak i zespołowej. Czas na różnorodność i elastyczność – to nowe trendy, które już budują nowe standardy pracy i organizacji biur.

Reorganizacja przestrzeni biurowej mająca zapewnić zwiększenie bezpieczeństwa pracowników może również wpłynąć na jakość ich pracy. Przygotuj ludzi na to, co ich czeka po powrocie do siedzib firm. Jeśli zwiększasz ilość przerw, by uniknąć skupisk ludzi w stołówkach – wystosuj wcześniej stosowne komunikaty. Jeśli zmniejszasz ilość miejsc w salkach konferencyjnych, to również poinformuj wszystkich z nich korzystających z wyprzedzeniem. Uświadomienie nadchodzącej zmiany, a przede wszystkim wyartykułowanie korzyści jakie ta zmiana ma przynieść jest elementem niezbędnym do sprawnego przeprowadzenia procesu.

Dalsza część publikacji powstała we współpracy z pracownią architektoniczną mode:lina™. Efektem wspólnych działań są rzuty i wizualizacje, które udowadniają, że kreatywnie przeprowadzone zmiany oprócz bezpieczeństwa mogą nadać przestrzeni świetny efekt wizualny.

# (Nie)dawna rzeczywistość

## Układ przed zmianami

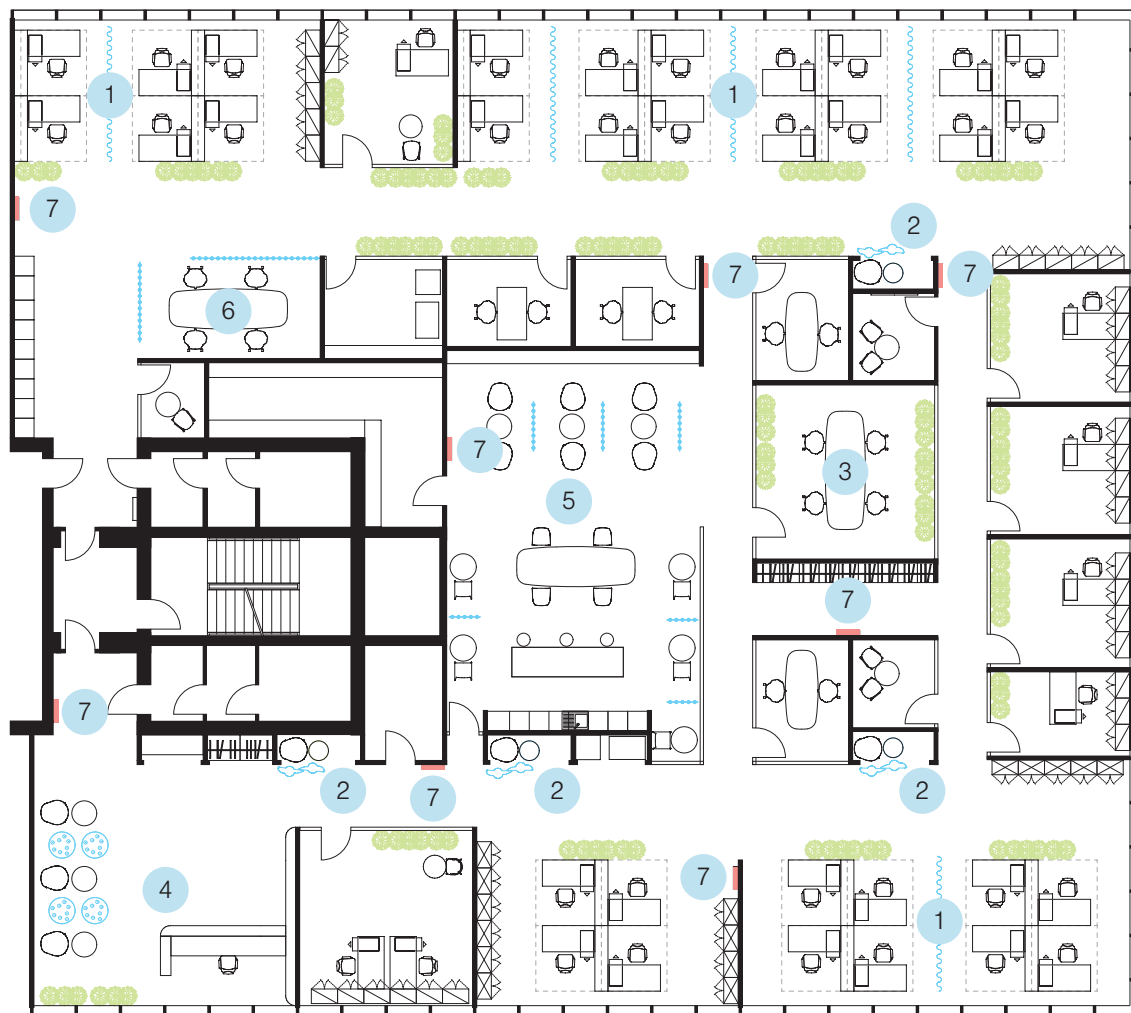


- 1 Open space
- 2 Budka telefoniczna
- 3 Salka konferencyjna
- 4 Recepcja
- 5 Kuchnia i strefa relaksu
- 6 Mała strefa relaksu
- 7 Punkt sanitarny

# Nowa rzeczywistość

## Układ po zmianach

profim



- 1 Open space
- 2 Hot desk
- 3 Salka konferencyjna
- 4 Recepcja
- 5 Kuchnia i strefa relaksu
- 6 Mała strefa relaksu
- 7 Punkt sanitarny

# Open Space (Nie)dawna rzeczywistość



Profim Violle

Tradycyjny open space sprzyjający otwartości, dostępności, braku barier zmieni swój wygląd i charakter. Ta wszechobecna i popularna w ostatnich latach metoda aranżacji przestrzeni wbrew pozorom nie była zbyt przyjazna pracownikowi. Dzwoniące telefony, dźwięki przychodzących komunikatów, głośne rozmowy powodowały szum komunikacyjny i nadmiar bodźców nie sprzyjający skupieniu.





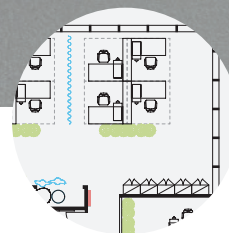
# Open Space

## Nowa rzeczywistość

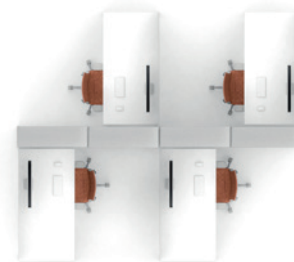
profim



Profim Violle / Ofecct Green Pedestals



Zapewnij komfort pracy oraz bezpieczną odległość. Ustaw biurka w szachownicę i rozdziel je na przykład stworzonymi z metalowych półek i blachy perforowanej przegrod. Wyeliminuj sytuację, gdy pracownicy siedzą ze sobą twarzą w twarz. Jeśli możesz obróć biurka o 90 stopni, ustawiając ich fronty w różnych kierunkach. W przestrzeniach, gdzie nie ma możliwości rozstawienia biurek zastosuj przegrody zbudowane z łatwo dezynfekowanych i gładkich powierzchni. Wykorzystanie regałów do podzielenia przestrzeni zwiększy również powierzchnię do przechowywania rzeczy oraz środków czystości.



# Budka telefoniczna (Nie)dawna rzeczywistość



Profim Chic Lounge / Offecct Bird, Green Pedestals



Zasada społecznego dystansu obowiązuje we wszystkich przestrzeniach. Małe pomieszczenia z mini sałek przekształcą się w swoje pierwotne przeznaczenie – miejsce do pracy samodzielnej i nomadycznej.

# Hot desk Nowa rzeczywistość

profim



Profim Violle / Offecct Wind, Green Pedestals



Profim Chic Lounge /  
Offecct Wind, Bird

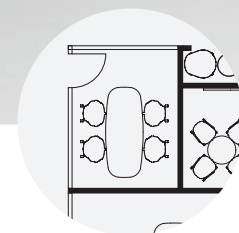


Zdecyduj, czy wolisz bardziej czy mniej formalną przestrzeń. Miejsce do relaksu czy do regularnej pracy przy biurku.

# Salka konferencyjna (Nie)dawna rzeczywistość



HÅG Capisco



Przyzwyczailiśmy się do salek konferencyjnych gęsto wypełnionych siedziskami – czas na zmianę.

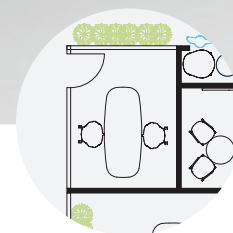
# Salka konferencyjna

## Nowa rzeczywistość

profim



HÅG Capisco

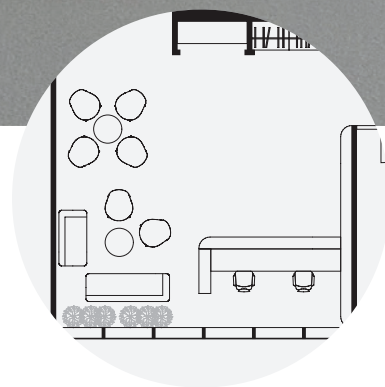


W salach konferencyjnych rozważ zmniejszenie liczby krzeseł – tak, aby umożliwić zachowanie dystansu.

# Recepcja (Nie)dawna rzeczywistość



Profim Chic Lounge, SoftBox / Offeect Circus, Green Pedestals



Recepcje służą często jako mini poczekalnie i są najbardziej reprezentacyjną częścią biura. To właśnie tutaj wyrabiamy sobie pierwszą opinię o firmie. Gęste, ale i przytulne ustawienie mebli jeszcze niedawno było standardem.

# Recepcja

## Nowa rzeczywistość

profim

Myśl kreatywnie. W obszarach otwartych zastosuj bariery tworzące w subtelny sposób dystans oraz atmosferę prywatności – donice z roślinnością, ekrany, czy panele akustyczne.



Profim Chic Lounge / Offecct Soundsticks®, Circus, Green Pedestals

# Kuchnia i strefa relaksu (Nie)dawna rzeczywistość

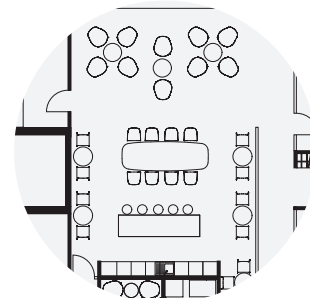
Miejsca spotkań przy wspólnym śniadaniu czy kawie to jedne z najbardziej obleganych pomieszczeń. To tutaj czujemy się najswobodniej i tutaj najbardziej się integrujemy. Wszędzie (we wszystkich firmach) i zawsze (przed i po Covid-19).



Profim Chic Lounge / Ofecct Circus



Profim Chic, Mickey, Com

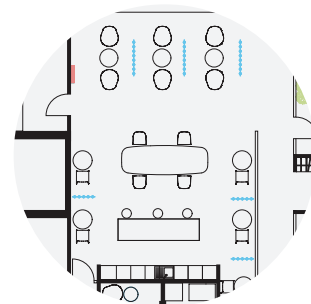




# Kuchnia i strefa relaksu

## Nowa rzeczywistość

profim



Profim Chic Lounge / Effect Soundsticks®, Circus

Ludzie zmęczeni izolacją czekają na możliwość bezpośredniej rozmowy, spotkania i wspólnego rozwiązywania problemów. Przestrzeń wspólna musi zostać również przeorganizowana. Być może wystarczy porzucić meble w dalszej odległości i wprowadzić kilka barier typu panele akustyczne czy wysokie kwietniki. Ustawienie tego rodzaju przeszkód wymusza separację i zwiększa komfort psychiczny. Ponadto znacząco poprawia się akustyka w biurze oraz atmosfera dzięki zielonym akcentom.

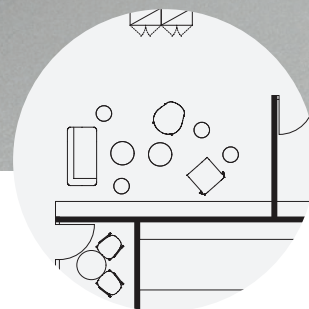


Profim Chic, Mickey, Com / Effect Wind

# Mała strefa relaksu (Nie)dawna rzeczywistość



Profim Chic Lounge, Chic Air, SoftBox, Mickey / Offecct Bird, Circus, Green Pedestals



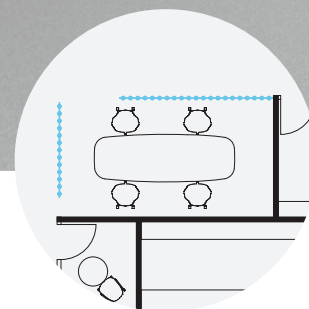
Czasami potrzebujemy chwili dla siebie. Oddechu od dzwoniących telefonów, czy szybkiego skupienia, by wysłać maila. Czasami potrzebujemy porozmawiać o trudnych tematach w przyjemnej atmosferze. Czasami po prostu posiedzieć.

# Mała strefa relaksu Nowa rzeczywistość

profim



Profim Chic Air, SoftBox / Offecct Soundsticks®, Bird, Circus, Green Pedestals



Nie musisz i nie powinieneś zmieniać charakteru tej strefy,  
bo przecież nasze potrzeby się nie zmieniły. Ogranicz  
jedynie zagęszczenie siedzisk. Pozwól na relaks.

# Punkty sanitarne

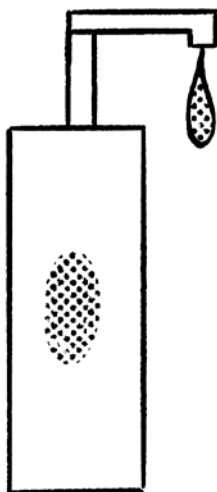
## Nowa rzeczywistość



Dobrze oznaczone i opisane strefy z środkami sanitarnymi to jedna z większych zmian i obowiązków pracodawcy. Zadbaj o to – dla zdrowia fizycznego i komfortu psychicznego. To ważne.

Nie da się uniknąć siedzenia oraz dotykania krzeseł i foteli, dlatego warto poznać sposoby czyszczenia i dezynfekcji.

Wszystkie używane przez nas tapicerki są wyjątkowo trwałe i odporne na zużycie. Zapewniają doskonałą odporność na światło i są bardzo łatwe do czyszczenia. Większość tkanin możemy prać w ciepłej wodzie (temperatura w zależności od rodzaju tkaniny) oraz czyścić chemicznie nadchlorkiem etylenu oraz wodnego roztworu węgla fluoru. Dodatkowo najbezpieczniejszym sposobem mogącym zniwelować ryzyko obecności wirusa na powierzchni mebla jest izolacja na 48 godzin.



Wszystkie inne elementy naszych mebli (malowane farbą proszkową, chromowane, blaty szklane, sklejkę i plastiki) można dezynfekować za pomocą bezbarwnego alkoholu etylowego.

Nie zalecamy alkoholi kolorowych, promieniowania UV czy ozonowania ze względu na możliwość powstania odbarwień lub uszkodzeń.



THE  
BEST  
PLACE  
TO  
COME



# Profim to lokalna marka w globalnym świecie

Firma swoją pozycję na rynku europejskim buduje od prawie 30 lat, a od dwóch jest członkiem Grupy Flokk.



# Wierzymy, że piękne wnętrza można tworzyć w ramach każdego budżetu.

Jesteśmy polską firmą stworzoną przez odważnych ludzi, którzy uwierzyli, że lokalna firma może stać się globalnym partnerem słynącym z wysokiej jakości. Profim to jeden z największych pracodawców w regionie. Większość załogi to wieloletni pracownicy zaangażowani, doświadczeni i bardzo identyfikujący się z zakładem – to stanowi naszą siłę i wartość.

Większą część naszej pracy wykonujemy w małej miejscowości Turek w Wielkopolsce, ale nasi klienci rozsiani są po całej Europie. Zaradność połączona z racjonalnością oraz praktyczne podejście do projektowania to tajemnica naszego sukcesu.

# Nasz świat się zmienia

Poczuliśmy się zaskoczeni, choć to nic nowego. Wszystko powoli się stabilizuje, a my przyzwyczajamy się do nowych zasad i wymogów. Nosimy maseczki, zwracamy większą uwagę na higienę i dezynfekcję. Pamiętajmy, że każda zmiana niesie ze sobą również szansę na poprawę naszej codzienności. To od nas zależy jak podejmiemy do tych przekształceń.

**My zalecamy próbę zamiany jej w korzyść.**

Powyższa broszura zawiera kilka porad dotyczących zarówno zadbania o pracowników i biznes, jak i sposobów na przearanżowanie przestrzeni. Jesteśmy w tym wszystkim razem i wspólnie pokonamy każde zawirowania.



Social Media

Facebook

YouTube

Instagram

Pinterest

LinkedIn

Office

Turek

ul. Górnicza 8